



[EN - Updating voice alerts and the speed camera database](#)

[DE - Aktualisierung der Sprachhinweisung und Radardatenbank](#)

[PL - Aktualizacja instrukcji głosowych i bazy fotoradarów](#)

[HU - Hangutasítás és radar adatbázis frissítés](#)

[CZ - Aktualizace hlasového upozornění a databáze radarů](#)

[SK - Aktualizácia hlasového upozornenia a databázy radarov](#)

Updating voice alerts and the speed camera database

These instructions consist of 2 sections, which may be performed independently.

- A) Updating voice alerts
- B) Updating speed camera database

Updating voice alerts

Note: Be sure to download the language pack marked with the same letter (A, B) that the firmware on your camera is labeled. If you wish to use a different language version, reinstall the firmware first and then the voice command set.

1. Download the latest voice alert update from the TrueCam site (www.truecam.com/firmware/), then open the folder with the unpacked voice alert package and run the file **"TrueCam_Voice_Update_Tool.exe"**. The voice alert update application will display the following window:



2. Connect the GPS module with speed camera detection to the camera mount and then connect the included USB cable, labeled **"For Update"** to any free USB port on your PC (see below). **Currently when connecting USB cable to the PC, press "+" button on the GPS module.**



- When the GPS module has been connected successfully, you will see the following window, with the status “**Connected**” and Flash ID “**ef17**”.



- Press the “**Download**” button to begin the update process. The status bar will indicate the update progress until completion (see below):



- After the voice alerts have been successfully updated the application displays the message “**Complete!**” (see below):

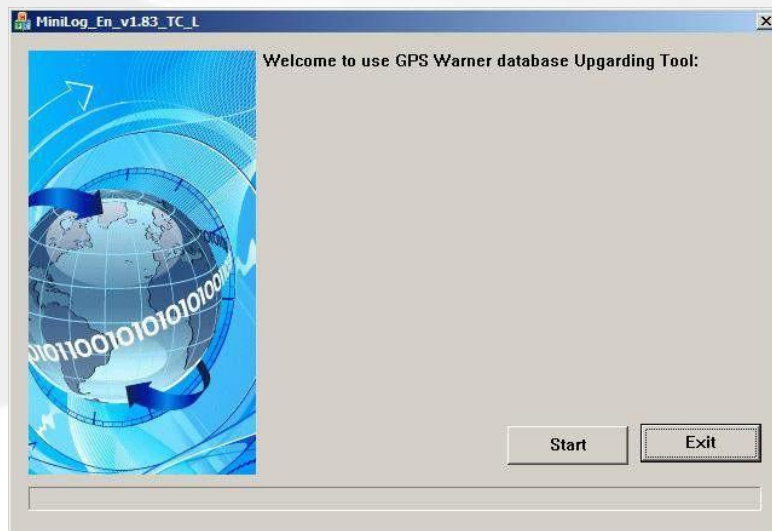


- Quit the voice alert update application, disconnect the USB data cable from the USB port of your computer and then disconnect the GPS module from the camera mount.

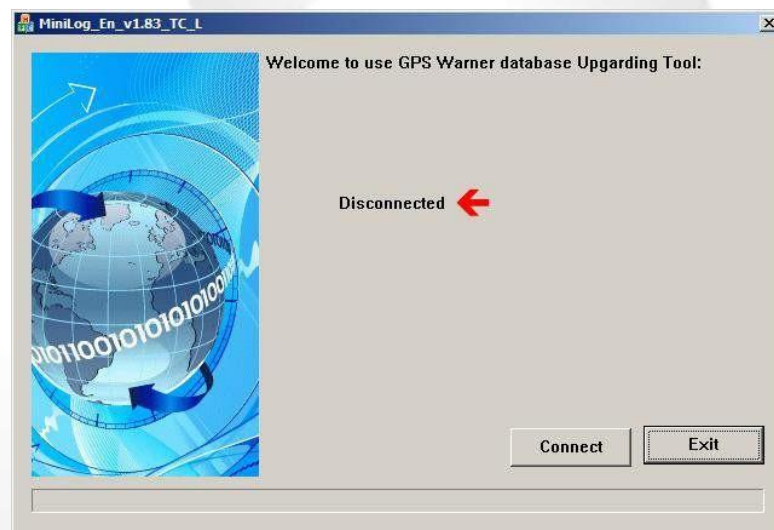
The voice alert update has been successfully completed.

Updating the speed camera database

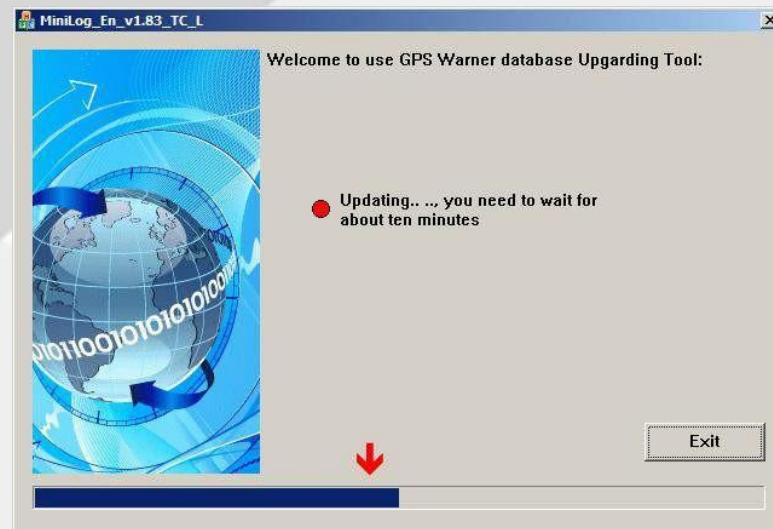
1. Connect the GPS module with speed camera detection to any free USB port on your computer.
2. Download the latest speed camera database update from the TRUECAM site (www.truecam.com/firmware/), then open the folder with the unpacked speed camera database package and run the file "**TrueCam_Database_Update_Tool.exe**". The speed camera database update application will show the following window:



If the USB connection was not successful you will see the following window. After checking the connection of the GPS module to the USB port, press "**Connect**".



3. Once the update process is started the status bar will indicate the progress of the speed camera database update into your GPS module.



4. After the update has been successfully completed, the following window will be displayed:



5. Quit the speed camera database update application and disconnect the GPS module from the USB port of your computer.

The speed camera database update has been successfully completed.

Aktualisierung der Sprachhinweisung und Radardatenbank

Diese Anweisung erhält zwei Teile, die unabhängig voneinander vollzogen werden können.

- A) Aktualisierung der Sprachhinweisung
- B) Aktualisierung der Radardatenbank

Aktualisierung der Sprachhinweisung

Hinweis: Seien Sie sicher, dass Sie das richtige Sprachpaket downloaden. Ihre Firmware hat ein Buchstabenlabel (A,B). Wenn Sie eine andere Sprache verwenden möchten reinstallieren Sie die Firmware zuerst, und dann erst den Sprachbefehlssatz.

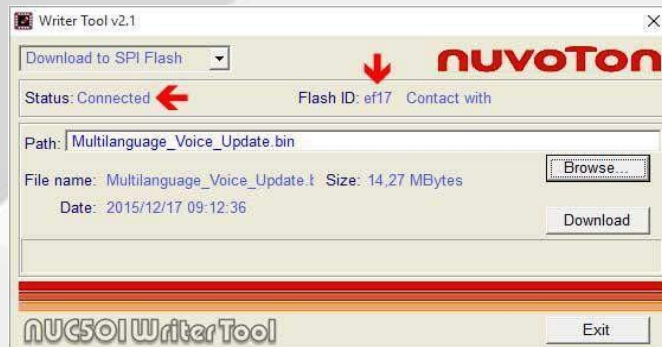
1. Laden Sie die neue Aktualisierung der Sprachhinweisung von den Seiten TrueCam (www.truecamkameras.de/firmware/) herunter, öffnen Sie den Ordner mit dem entrollten Paket der Sprachhinweisung und starten Sie die Datei **“TrueCam_Voice_Update_Tool.exe”**. Die Applikation für die Aktualisierung der Sprachhinweisung zeigt Ihnen folgendes Fenster auf:



2. Schließen Sie das GPS Modul mit der Geschwindigkeitsradardetektion in den Kamerahalter an und nachfolgend schließen Sie dieses mithilfe vom beigefügten USB Kabel in einen freien USB Port Ihres Computers an (siehe folgende Abbildung), **und drücken Sie gleichzeitig beim Anschließen zum PC die Seitentaste “+” auf dem GPS Modul.**



- Falls die Verbindung des GPS Moduls erfolgreich ist, wird Ihnen im Applikationsfenster folgender Status angezeigt **“Connected”** und Flash ID **“ef17”**.



- Drücken Sie die Taste **“Download”** für das Starten des Aktualisierungsprozesses der Sprachhinweisung, die Zustandszeile der Applikation wird den Stand der Aktualisierung bis zu der Beendigung indizieren (siehe folgende Abbildung):



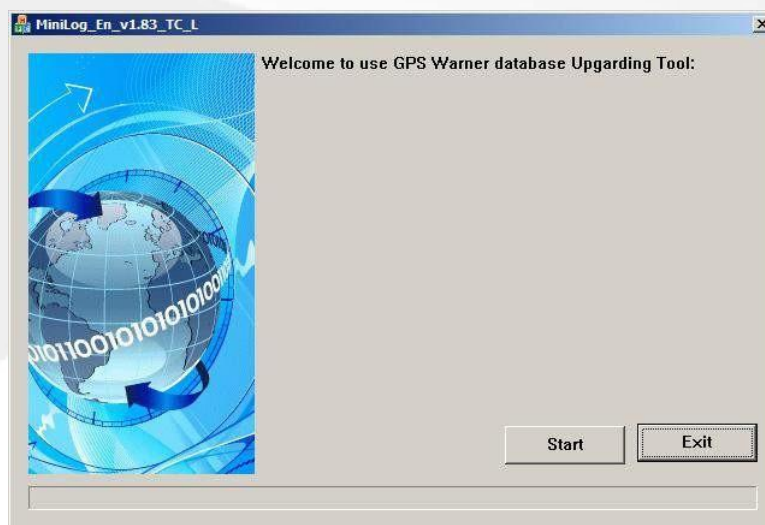
- Nach erfolgreicher Aktualisierung der Sprachhinweisung wird Ihnen die Applikation folgende Meldung aufzeigen **“Complete!”** (siehe folgende Abbildung):



- Beenden Sie die Applikation für die Aktualisierung der Sprachhinweisung, koppeln Sie das Daten-USB-Kabel aus dem USP Port Ihres Computers ab und koppeln Sie danach das GPS Modul vom Kamerahalter ab.
Die Aktualisierung der Sprachhinweisung ist erfolgreich beendet.

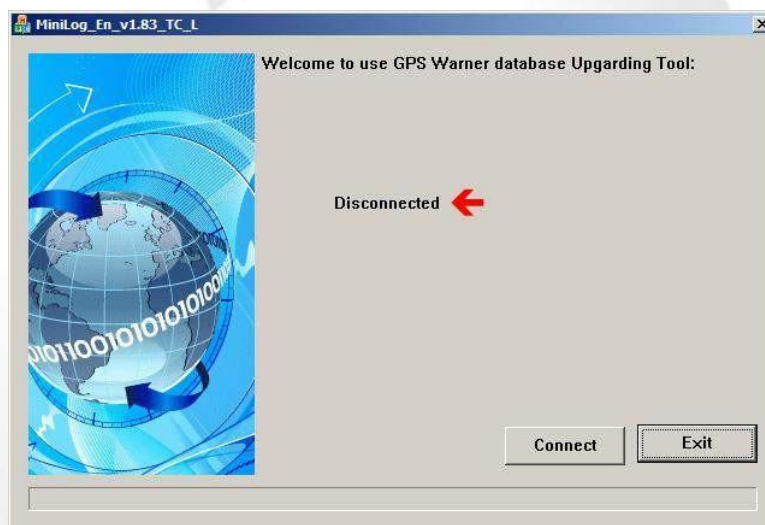
Aktualisierung der Radardatenbank

1. Schließen Sie das GPS Modul mit der Geschwindigkeitsradardetektion in einen freien USB Port Ihres Computers.
2. Laden Sie die neue Aktualisierung der Radardatenbank von den Seiten TrueCam (www.truecamkamas.de/firmware/) herunter, öffnen Sie den Ordner mit dem entrollten Paket der Radardatenbank und starten Sie die Datei "TrueCam_Database_Update_Tool.exe". Die Applikation für die Aktualisierung der Radardatenbank zeigt Ihnen folgendes Fenster auf:

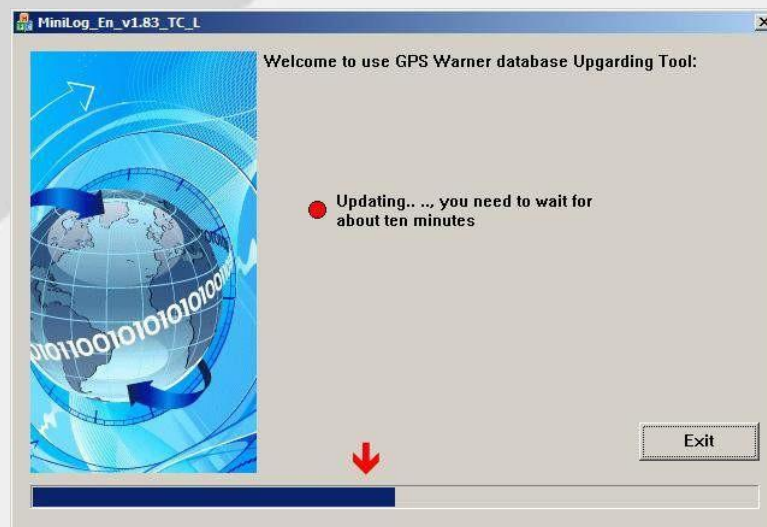


Falls der USB Anschluss nicht erfolgreich ist, wird Ihnen das unten aufgeführte Applikationsfenster aufgezeigt.

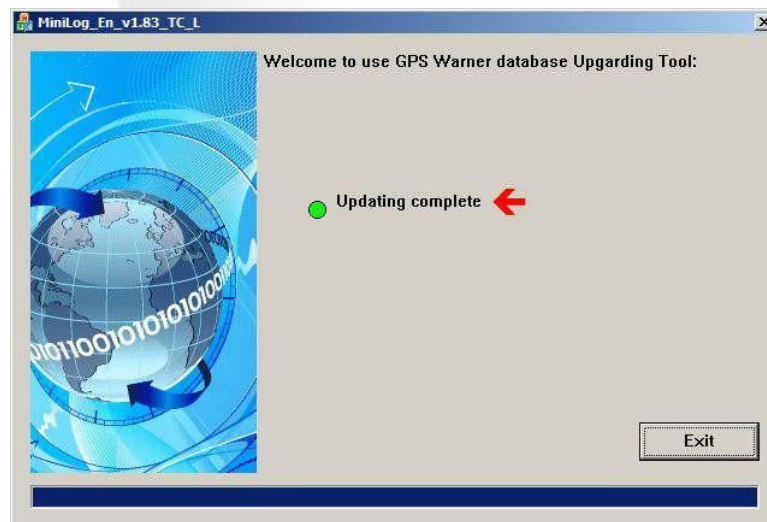
Nach der Anschlusskontrolle des GPS Moduls in den USB Port drücken Sie die Taste "**Connect**".



- Sobald der Prozess der Aktualisierung gestartet wird, beginnt der Anzeiger des Aktualisierungsprozesses den Verlauf des Einspielens der neuen Radardatenbank in Ihr GPS Modul signalisieren.



- Nach erfolgreichem Beenden des Aktualisierungsprozesses wird Ihnen folgendes Applikationsfenster aufgezeigt.



- Schließen Sie die Applikation für die Aktualisierung der Radardatenbank und koppeln Sie das GPS Modul aus dem USB Port Ihres Computers ab.

Die Aktualisierung der Radardatenbank ist erfolgreich beendet.

Aktualizacja instrukcji głosowych i bazy fotoradarów

Poniższa instrukcja zawiera opis dwóch działań, które można wykonać niezależnie od siebie.

- A) Aktualizacja instrukcji głosowych
- B) Aktualizacja bazy fotoradarów

Aktualizacja instrukcji głosowych

Uwaga: Upewnij się, czy pobierasz odpowiedni pakiet językowy oznaczony tą samą literą (A, B), którą oznaczono wersję firmware'u w twojej kamerze. Jeżeli chcesz wykorzystać inną wersję językową, najpierw przeinstaluj firmware, a następnie pakiet instrukcji głosowych.

1. Pobierz aktualizację instrukcji głosowych ze strony TrueCam (www.truecam.pl/firmware/), rozpakuj zawartość folderu i uruchom plik "TrueCam_Voice_Update_Tool.exe". Program do aktualizacji głosowej pojawi się w następującym oknie:



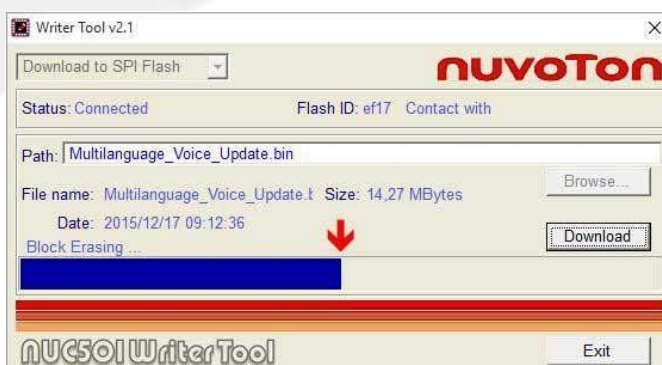
2. Połącz moduł GPS z detekcją radarów prędkości z uchwytem kamery, a następnie za pomocą kabla USB podłącz całość, prowadząc kabel od gniazda mini USB znajdującego się w uchwycie do wejścia USB w Twoim komputerze (obrazek poniżej), a **jednocześnie przy podłączaniu do komputera przytrzymaj przycisk z boku "+" na module GPS.**



3. Jeżeli połączenie z modułem GPS zostanie nawiązane poprawnie, w oknie aplikacji wyświetli się Status **“Connected”** oraz Flash ID **“ef17”**.



4. Naciśnij przycisk **“Download”**, aby rozpocząć proces aktualizacji instrukcji głosowych. O stanie procesu aktualizacji, aż do jej ukończenia będzie informował pasek postępu (zob. obrazek poniżej):



5. Po udanej aktualizacji instrukcji głosowych w oknie aplikacji pojawi się komunikat **“Complete!”** (zob. obrazek poniżej):

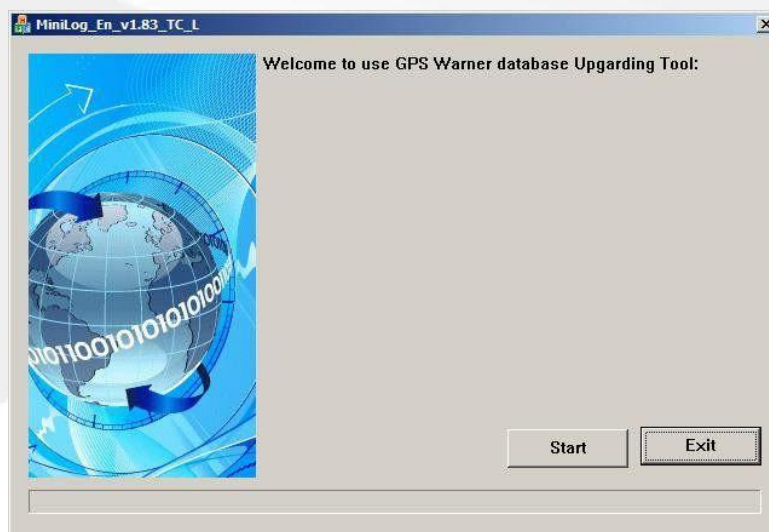


Ukończ działanie aplikacji, odłącz kabel USB od wejścia USB komputera, a następnie odłącz moduł GPS od uchwyty kamery.

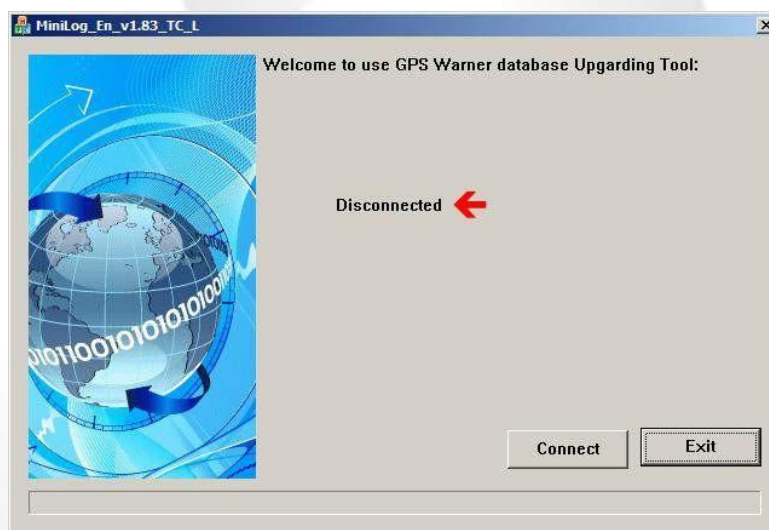
Aktualizacja instrukcji głosowych przebiegła poprawnie.

Aktualizacja bazy fotoradarów

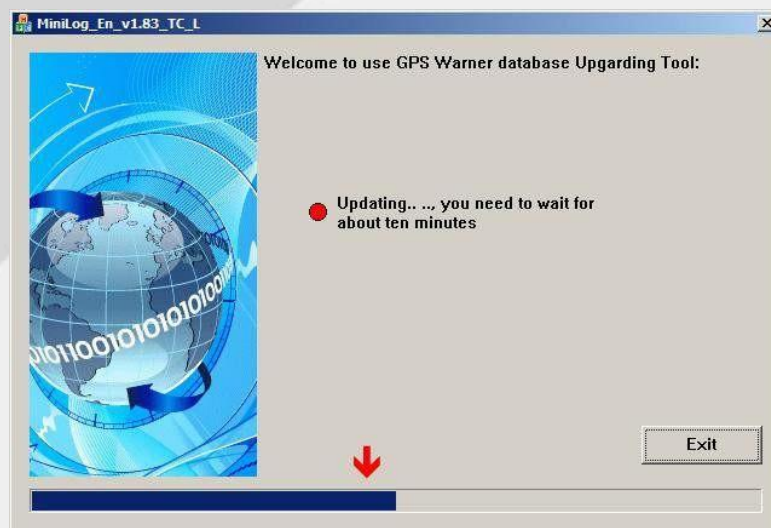
1. Podłącz moduł GPS z detekcją fotoradarów prędkości do wolnego wejścia USB w komputerze.
2. Pobierz ze strony TrueCam (www.truecam.pl/firmware/) nową aktualizację bazy fotoradarów, a następnie rozpakuj zawartość folderu i uruchom plik "TrueCam_Database_Update_Tool.exe". Aplikacja do aktualizacji bazy danych fotoradarów pojawi się w następującym oknie:



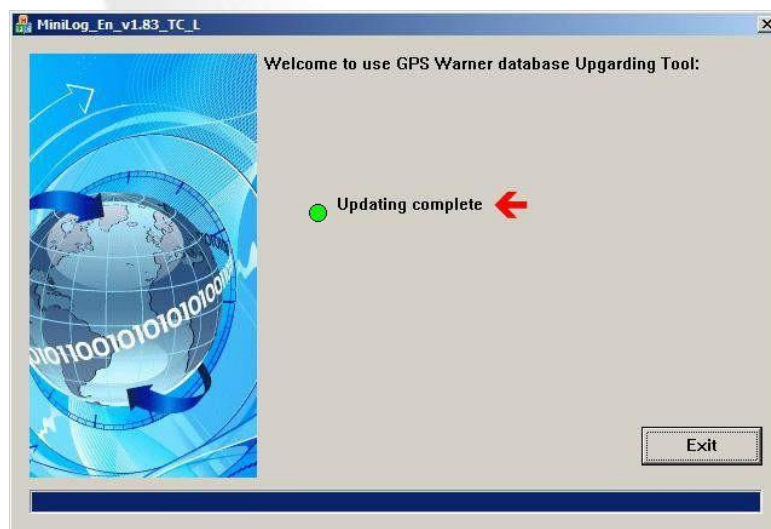
W przypadku, gdy połączenie przez USB nie zostało nawiązane poprawnie, na ekranie monitora pojawi się poniższe okno. Po sprawdzeniu, czy moduł GPS został poprawnie podłączony do wejścia USB, naciśnij przycisk "Connect".



3. Gdy tylko rozpocznie się proces aktualizacji, pasek postępu aktualizacji zacznie informować o etapie wgrywania nowej bazy danych fotoradarów do modułu GPS.



4. Po pomyślnej aktualizacji bazy danych, na monitorze komputera pojawi się następujące okno:



5. Wyłącz aplikację do aktualizacji bazy danych fotoradarów, a następnie wyjmij moduł GPS z wejścia USB komputera.

Aktualizacja bazy danych fotoradarów przebiegła pomyślnie.

Hangutasítás és radar adatbázis frissítés

Az útmutató két részből áll, a frissítés egymástól függetlenül elvégezhető.

- A) Hangutasítás frissítése
- B) Radar adatbázis frissítés

Hangutasítás frissítése

Megjegyzés: ügyeljen arra, hogy töltsen le a nyelvi csomag jelölt azonos betű (A, B), hogy a firmware-t a kamera címkézni. Ha szeretné, hogy egy más nyelvű, telepítse újra a firmware az első, majd a hangutasítás készlet.

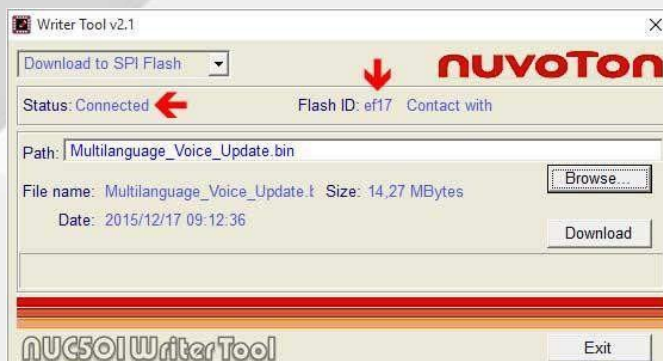
1. A TrueCam honlapjáról (www.truecam.hu/firmware/) töltsen le a hangutasítás legfrissebb verzióját, nyissa meg a mappát és indítsa el a "TrueCam_Voice_Update_Tool.exe" fájlt. A hangutasítás applikáció a köv. ablakot jeleníti meg:



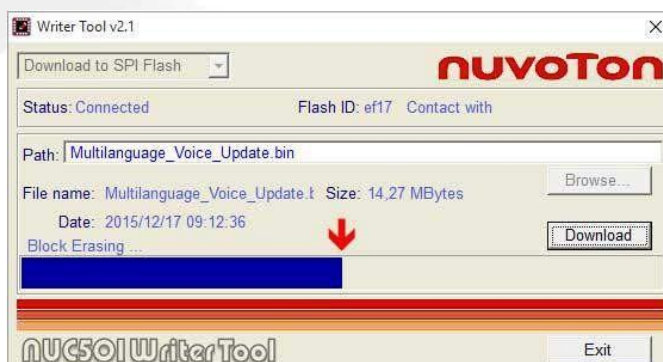
2. Csatlakoztassa a sebességmérő radar detektorral ellátott GPS modult a kamera tartójához, majd a "For Update" címkével ellátott kábel segítségével csatlakoztassa egy szabad USB porton keresztül a számítógépéhez (lásd. kép). **Jelenleg csatlakoztatásakor az USB kábelt a számítógéphez, nyomja meg a "+" gombot a GPS modul.**



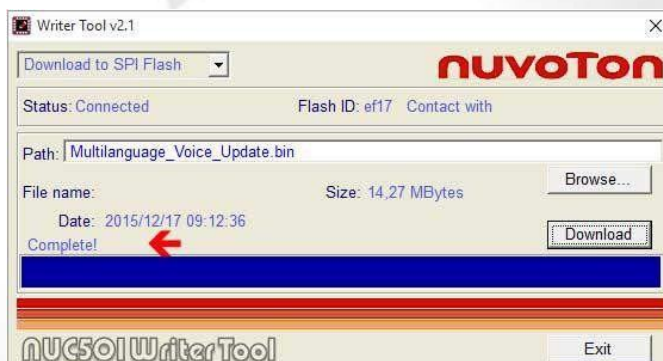
- Amennyiben a GPS modul helyesen lett csatlakoztatva, az applikáció ablakában a köv. státusz jelenik meg **“Connected”** és Flash ID **“ef17”**.



- A hangutasítás frissítéséhez nyomja meg a **“Download”** gombot, az állapotjelző a frissítés végéig jelzi a folyamat állapotát (lásd. kép):



- A frissítés sikeres befejezésével a **“Complete!”** felirat jelenik meg (lásd. kép):

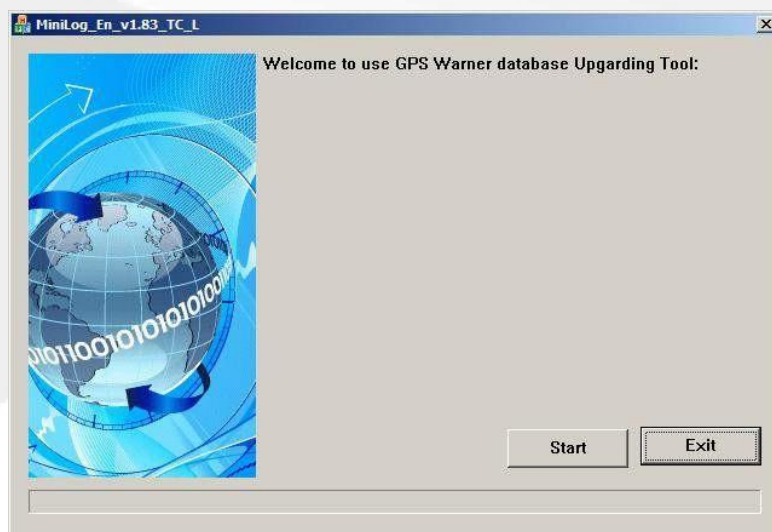


- Fejezze be a hangutasítás frissítését, húzza ki az USB kábelt a számítógépe USB portjából, majd a GPS modult a kamera tartójából.

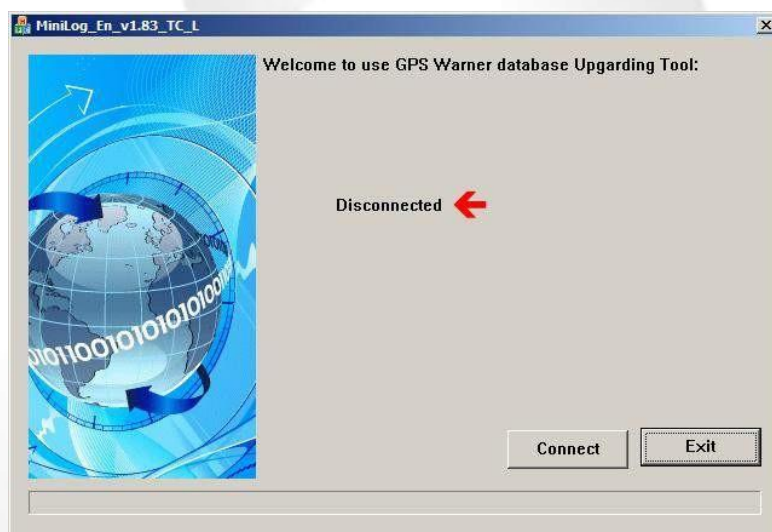
A hangutasítás frissítése sikeresen befejeződött.

Radar adatbázis frissítése

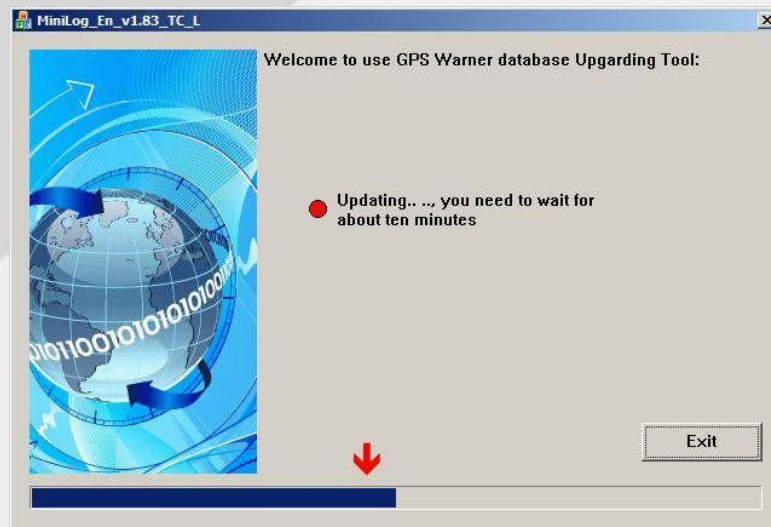
1. Csatlakoztassa a sebességmérő radar detektor GPS modul egy szabad USB portba az Ön számítógépén.
2. A TrueCam honlapjáról (www.truecam.hu/firmware/) töltsse le a radar adatbázis legfrissebb verzióját, nyissa meg a mappát és indítsa el a **“TrueCam_Database_Update_Tool.exe”** fájlt. A radar adatbázis applikáció a köv. ablakot jeleníti meg:



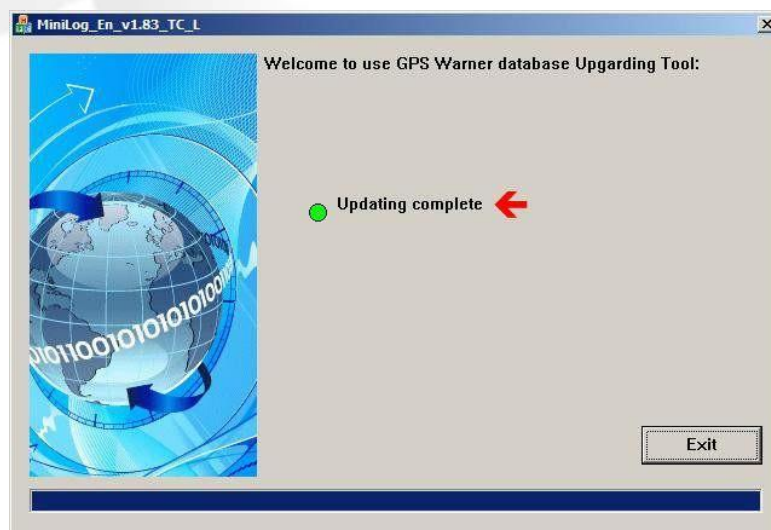
Amennyiben az USB csatlakozás nem volt sikeres, a lejjebb látható ablak jelenik meg. A GPS modul csatlakozásának ellenőrzése után nyomja meg a **“Connect”** gombot.



3. Miután a frissítés folyamata elindul, a folyamatjelző mutatja az adatbázis bejátszásának folyamatát az Ön GPS moduljába.



4. A frissítés sikeres befejeztével a következő ablak jelenik meg.



5. Zárja be az adatbázis frissítés applikációt, és húzza ki a GPS modult a számítógépe USB portjából.

A radar adatbázis frissítése sikeresen befejeződött.

Aktualizace hlasového upozornění a databáze radarů

Tento návod obsahuje dvě části, které mohou být vykonány nezávisle na sobě.

- A) Aktualizace hlasového upozornění
- B) Aktualizace databáze radarů

Aktualizace hlasového upozornění

Poznámka: Přesvědčte se, že stahujete jazykovou sadu označenou stejným písmenem (A, B), kterým je označena verze firmware ve vaší kameře. Pokud chcete použít jinou jazykovou verzi, přeinstalujte nejprve firmware a poté sadu hlasových upozornění.

1. Stáhněte si novou aktualizaci hlasového upozornění ze stránek TrueCam (www.truecam.cz/firmware/), otevřete složku s rozbaleným balíčkem hlasového upozornění a spusťte soubor "**TrueCam_Voice_Update_Tool.exe**". Aplikace pro aktualizaci hlasového upozornění Vám zobrazí následující okno:



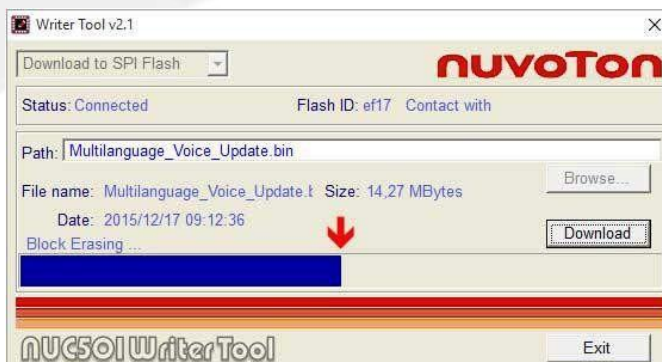
2. Připojte GPS modul s detekcí rychlostních radarů do držáku na kameru a následovně jej připojte přiloženým USB kabelem do volného USB portu ve Vašem PC (viz. následující obrázek) , **a současně při připojení k PC podržte boční tlačítko "+" na GPS modulu.**



3. Pokud je připojení GPS modulu úspěšné, zobrazí se Vám v okně aplikace následující status **“Connected”** a Flash ID **“ef17”**.



4. Stiskněte tlačítko **“Download”** pro zahájení procesu aktualizace hlasového upozornění, stavový řádek aplikace bude indikovat proces aktualizace až do ukončení (viz. následující obrázek):



5. Po úspěšné aktualizaci hlasového upozornění Vám aplikace zobrazí hlášku **“Complete!”** (viz. následující obrázek):

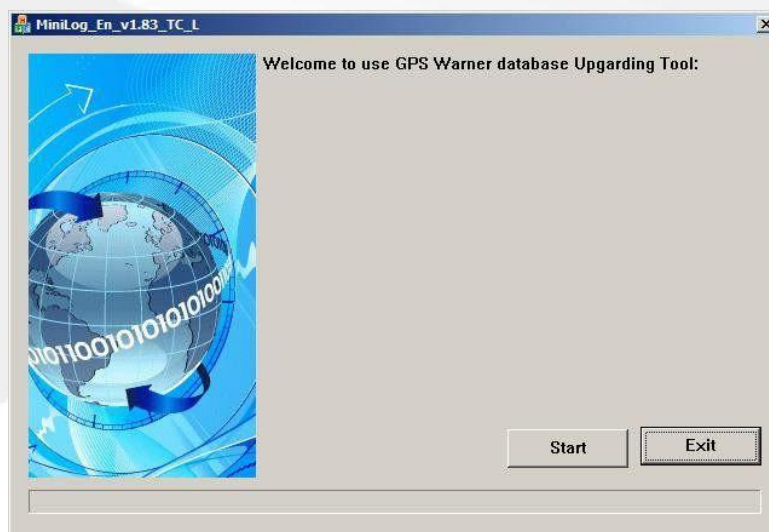


6. Ukončete aplikaci pro aktualizaci hlasového upozornění, odpojte datový USB kabel z USB portu Vašeho počítače a poté odpojte GPS modul z držáku na kameru.

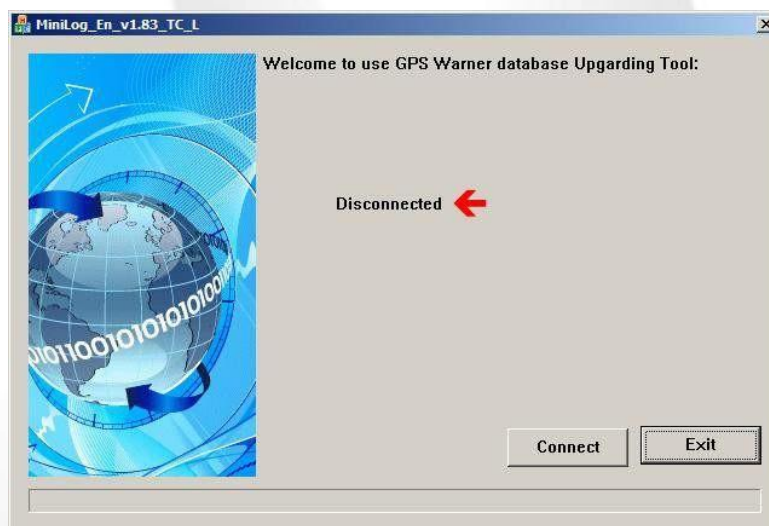
Aktualizace hlasového upozornění je úspěšně dokončena.

Aktualizace databáze radarů

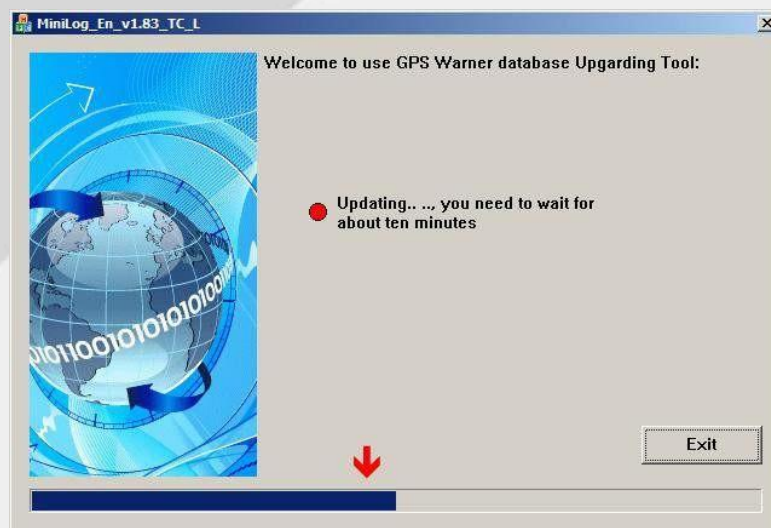
1. Připojte GPS modul s detekcí rychlostních radarů do volného USB portu ve Vašem počítači.
2. Stáhněte si novou aktualizaci databáze radarů ze stránek TrueCam (www.truecam.cz/firmware/), otevřete složku s rozbaleným balíčkem databáze radarů a spusťte soubor “TrueCam_Database_Update_Tool.exe”. Aplikace pro aktualizaci databáze radarů Vám zobrazí následující okno:



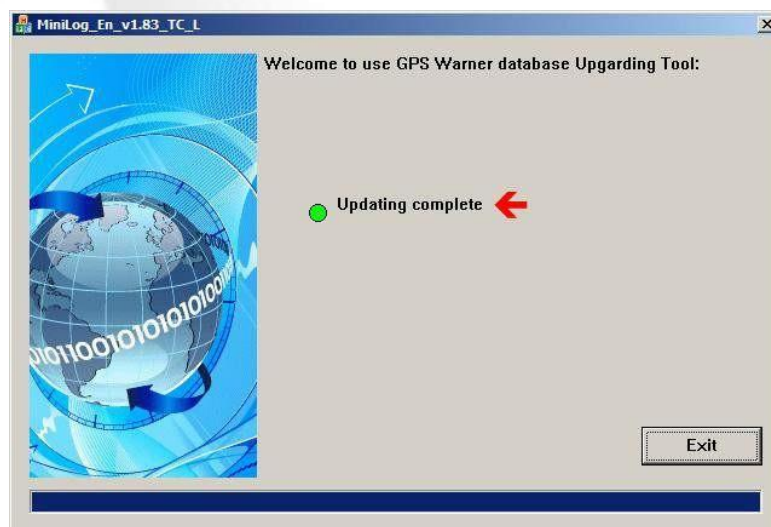
Pokud nebylo USB připojení úspěšné zobrazí se Vám níže uvedené okno aplikace. Po kontrole připojení GPS modulu do USB portu stiskněte tlačítko “**Connect**”.



3. Jakmile bude proces aktualizace zahájen, ukazatel procesu aktualizace začne signalizovat průběh nahrávání nové databáze radarů do Vašeho GPS modulu.



4. Po úspěšném dokončení procesu aktualizace se Vám zobrazí následující okno aplikace.



5. Zavřete aplikaci pro aktualizaci databáze radarů a odpojte GPS modul z USB portu Vašeho počítače.

Aktualizace databáze radarů je úspěšně dokončena.

Aktualizácia hlasového upozornenia a databázy radarov

Tento návod obsahuje dve časti, ktoré môžu byť vykonávané nezávisle na sebe.

- A) Aktualizácia hlasového upozornenia
- B) Aktualizácia databázy radarov

Aktualizácia hlasového upozornenia

Poznámka: Presvedčte sa, že sťahujete jazykovú sadu označenú rovnakým písmenom (A, B), ktorým je označená verzia firmvéru vo vašej kamere. V prípade, že chcete použiť inú jazykovú sadu, preinštalujte najprv firmvér a potom sadu hlasových upozornení.

1. Stiahnite si novú aktualizáciu hlasového upozornenia zo stránok TrueCam (www.truecam.sk/firmware/), otvorte priečinok s rozbaleným balíčkom hlasového upozornenia a spustíte súbor "TrueCam_Voice_Update_Tool.exe". Aplikácia pre aktualizáciu hlasového upozornenia Vám zobrazí nasledujúce okno:



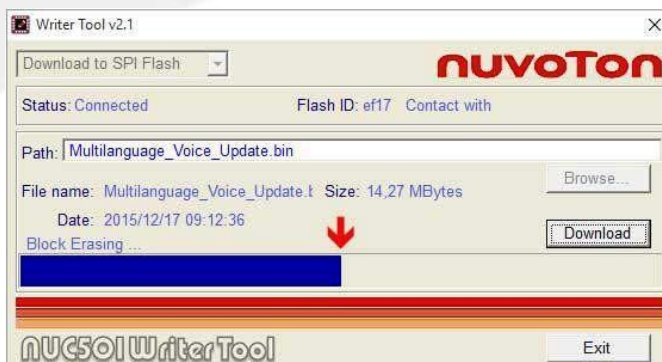
2. Pripojte GPS modul s detekciou rýchlostných radarov do držiaka kamery a následne ho pripojte priloženým USB káblom do voľného USB portu vo Vašom PC (pozri nasledujúci obrázok), a súčasne pri pripojení k PC podržte bočné tlačidlo "+" na GPS module.



3. Ak je pripojenie GPS modulu úspešné, zobrazí sa Vám v okne aplikácie nasledujúci status "**Connected**" a Flash ID "**ef17**".



4. Stlačte tlačidlo "**Download**" pre zahájenie procesu aktualizácie hlasového upozornenia, stavový riadok aplikácie bude indikovať proces aktualizácie až do ukončenia (pozri nasledujúci obrázok):



5. Po úspešnej aktualizácii hlasového upozornenia Vám aplikácia zobrazí hlášku "**Complete!**" (pozri nasledujúci obrázok):

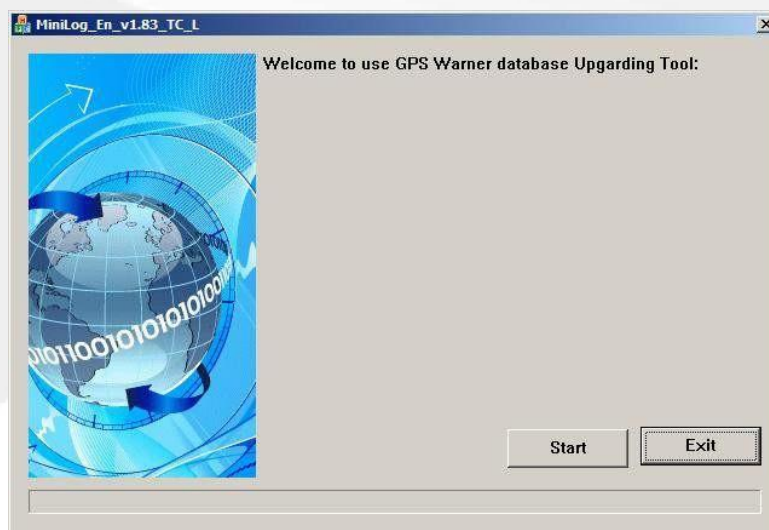


6. Ukončíte aplikáciu pre aktualizáciu hlasového upozornenia, odpojte dátový USB kábel z USB portu Vášho počítača a potom odpojte GPS modul z držiaka na kameru.

Aktualizácia hlasového upozornenia je úspešne dokončená.

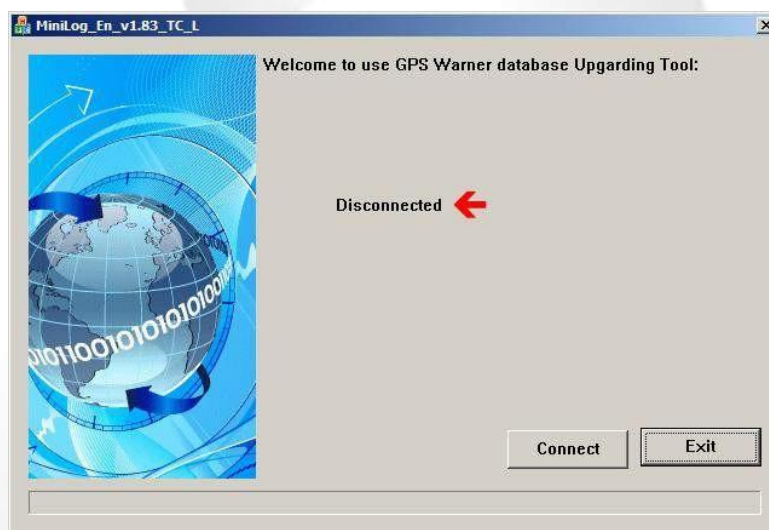
Aktualizácia databázy radarov

1. Pripojte GPS modul s detekciou rýchlostných radarov do voľného USB portu vo Vašom počítači.
2. Stiahnite si novú aktualizáciu databázy radarov zo stránok TrueCam (www.truecam.sk/firmware/), otvorte priečinok s rozbaleným balíčkom databázy radarov a spustíte súbor "TrueCam_Database_Update_Tool.exe". Aplikácia pre aktualizáciu databázy radarov Vám zobrazí nasledujúce okno:

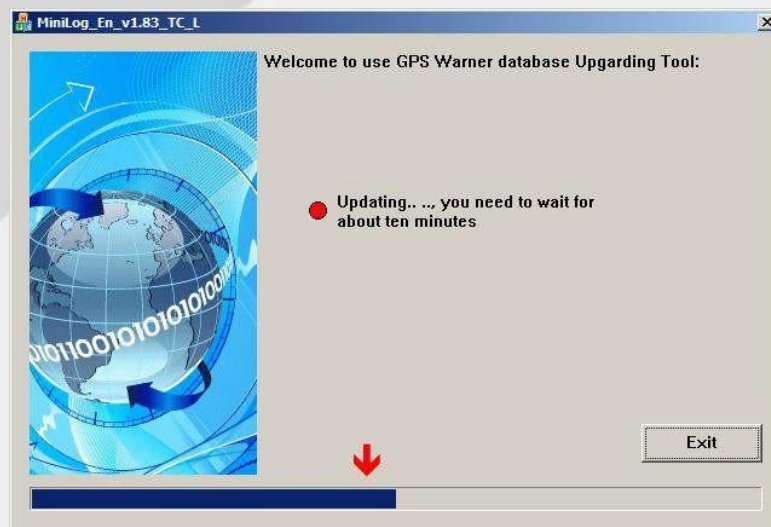


Pokiaľ nebolo USB pripojenie úspešné, zobrazí sa Vám nižšie uvedené okno aplikácie.

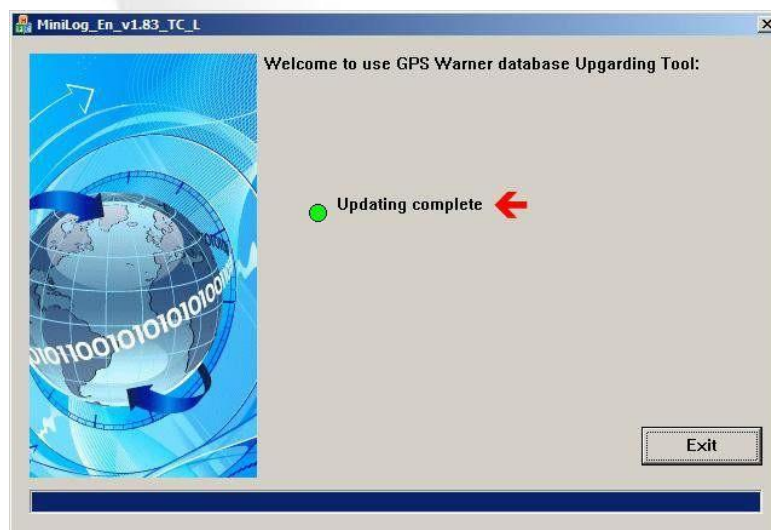
Po kontrole pripojenia GPS modulu do USB portu stlačte tlačidlo "**Connect**".



3. Keď bude proces aktualizácie zahájený, ukazovateľ procesu aktualizácie začne signalizovať priebeh nahrávania novej databázy radarov do Vášho GPS modulu.



4. Po úspešnom dokončení procesu aktualizácie sa Vám zobrazí nasledujúce okno aplikácie.



5. Zatvorte aplikáciu pre aktualizáciu databázy radarov a odpojte GPS modul z USB portu Vášho počítača.

Aktualizácia databázy radarov je úspešne dokončená.